

**Исследование рынка заработных плат и
компенсаций по г. Бишкек и регионам
Кыргызстана, 2014**

Демо версия

**Salaries and Remunerations Survey, Bishkek and
Regions, Kyrgyzstan 2014**

Demo version

ВСТУПЛЕНИЕ

Уважаемые Коллеги и Партнеры,

Команда Эл Груп рада представить Вашему вниманию результаты очередного ежегодного **Исследования Рынка Зарботных Плат и Компенсаций** по г. Бишкек и регионам Кыргызской Республики за 2014 год.

Благодарю постоянному стремлению нашей команды найти лучшие и максимально эффективные для Вас решения, аналитическая команда привнесла много интересных, и удобных нововведений для работы с результатами Исследований:

1. Новая автоматизированная система анализа данных Исследования. Благодаря автоматизации, у Вас, уважаемые участники, появились дополнительные возможности:

- выбирать интересующую Вас референтную группу среди общего пула участников Исследования;
- импорт Анкет за считанные секунды, что позволяет быстрее обрабатывать данные, необходимые для Вашей работы;
- автоматическое формирование отчетов, что позволяет подготовить отчет не только быстро, но и согласно Вашим индивидуальным потребностям;
- возможность формировать данные в различной и удобной для Вас валюте;

2. Стандартизация функциональных направлений и должностных уровней. Внедрена новая система кодировки должностей и система грейдирования, что позволяет объединить должности по следующим параметрам:

- схожесть выполняемых задач (функциональное направление),
- схожесть по уровню ответственности и влиянию на результаты бизнеса (управленческие уровни)

3. Команда Эл Груп полностью отошла от усредненных данных зарботных плат на одну позицию. Данные в 2014 году запрашивались на каждого сотрудника, занимающего одну и ту же позицию. В 2013 году детальные данные предоставлялись для Службы Продаж.

4. В этом году мы обладаем достаточной информацией об уровне оплаты труда и условиях релокации экспатриатов, работающих в Кыргызстане. Информация об объеме занимаемого экспатриатами рынка труда, уровню занимаемых ими позиций в бизнес секторе КР доступна по Вашему запросу;

5. Детализированная информация о текучести персонала: уровень (%) и причины текучести;

6. Как и в прошлом году, команда Эл Груп продолжает проведение сопроводительных тренингов для каждого покупателя Аналитического Отчета 2014 г.

Хотелось бы отметить, что наша новая система позволила не только детальную работу с данными Отчета, но и открыла совершенно новые для участников возможности работы с Аналитическими Отчетами Эл Груп.

И, безусловно, я с большим удовольствием выражаю признательность нашей команды всем участникам ежегодного **Исследования Рынка Зарботных плат и Компенсаций Эл Груп**. Благодаря Вашей заинтересованности в получении объективных данных о рынке зарботных плат Кыргызстана, вот уже **7й год** подряд Эл Груп имеет возможность представлять Вам результаты наших Исследований.

Мы высоко ценим наше сотрудничество и возможность развиваться вместе с Вами.

С уважением,

Ж. Иманкулова

Партнер Основатель, Эл Груп Консалтинг

INTRODUCTION

Dear Colleagues and Partners,

El Group team is pleased to present you the results of **Annual Salaries and Compensations Survey** for Bishkek city and the Regions, 2014.

Due to the constant striving to find the best and most effective solutions, our research team has introduced many interesting and convenient innovations to work with the results of the Survey:

1. A new automated system of analyzing the Survey data. Through automation, our distinguished participants have gained additional capabilities:
 - ability to choose a reference group you are interested in among the total pool of participants in the Survey;
 - import of profiles within the seconds, which enables a faster processing of the data needed for your work;
 - automatic reports generation, which enables to prepare them not only in a fast manner, but also in accordance with your individual needs;
 - ability to generate the data in a different and preferred currency.
2. Standardization of functional areas and job levels. A new system of positions' coding and grading has been introduced. That enables combining the positions by the following parameters:
 - similarity of tasks performed (functional area);
 - similarity in terms of responsibility and impact on business results (management level).
3. El Group has completely abounded the average wage by position data. In 2014, information has been requested on each employee, occupying the same position. In 2013, detailed data had been provided to the Sales Department.
4. This year we have enough information on the level of wages and relocation of expatriates working in Kyrgyzstan. Information on the volume of labor market occupied by expatriates, level of positions occupied by them in the Kyrgyz Republic's business sector is available at your request.
5. Detailed information on staff turnover: level (%) and reasons of turnover.
6. As the previous year, El Group team continues the conduction of accompanying trainings for all the byers of Analytical Research, 2014.
7. It is worth to mention that our new system has not only allowed a detailed work with the Report results, but has also opened a whole new opportunities for our participants to works with El Group Analytical Reports.

And, of course, with great pleasure, I would like to express our team's gratitude to all the participants of annual El Group **Salaries and Compensations Survey**. Thanks to your interest in obtaining the objective data on salaries market in Kyrgyzstan, the eighth consecutive year El Group is able to present you the results of our Surveys.

We highly appreciate our cooperation and the opportunity to develop together with you.

Yours respectfully,
J. Imankulova
Founding Partner
El Group Consulting

СТРУКТУРА АНАЛИТИЧЕСКОГО ОБЗОРА / STRUCTURE OF ANALYTICAL REVIEW

ВИД ОТЧЕТОВ	СТРУКТУРА ОТЧЕТОВ	СОДЕРЖАНИЕ
Общий Обзор	Общий Обзор	<p>Краткая информация по основным тенденциям материального и нематериального поощрения персонала. Данные предоставляются по среднерыночным значениям по г. Бишкек и регионов Кыргызстана по всем участникам Исследования:</p> <ul style="list-style-type: none"> • условия труда • уровни заработных плат • прогнозные данные на 2015 г
	Аналитический Отчет по политикам и практикам	<p>Детальная информация материального и нематериального поощрения персонала среди участников Исследования. Данные предоставляются в разрезе секторов:</p> <ul style="list-style-type: none"> • условия труда • уровни заработных плат • прогнозные данные на 2015 г
	Сравнительный Отчет	<p>Сравнительный анализ и рекомендации о преимуществах и недостатках материального и нематериального поощрения Заказчика по сравнению с рыночными данными, или с данными референтной группы. В референтную группу входят компании – участники, с которыми Заказчик желает сравнить свои данные. Должно быть минимум 6 компаний – участников для формирования референтной группы.</p>
	Интерактивная таблица	<p>Интерактивная таблица в формате Excel для удобного использования Заказчиком результатами Исследования. В данной таблице предоставляются данные по уровням заработных плат в разрезе 10, 25, 75,90 перцентилей, также Медианы и Среднего значения. Данные Интерактивной таблицы соответствуют данным Аналитического Отчета.</p>

REVIEW TYPE	REVIEW STRUCTURE	CONTENTS
Overall Review	Overall Review	<p>Brief information on main tendencies in monetary and non monetary personnel reward. The data is presented in average market values for Bishkek and regions of Kyrgyzstan among all Survey participants:</p> <ul style="list-style-type: none"> • employment terms • salary rates • forecast data for 2015
Full Analytical Review	Analytical Review on policies and practices	<p>Detailed information on monetary and non monetary reward practiced among Survey participant. Data is presented by sectorial breakdown:</p> <ul style="list-style-type: none"> • employment terms • salary rates • forecast data for 2015
	Comparative Review	<p>Comparative analysis and development of recommendations on advantages/disadvantages of monetary/non monetary reward of the Client company in comparison to referent group or general market data. Referent group include participating companies, with which the Client would like to compare its data. It should contain at least 6 companies participating in the Survey.</p>
	Interactive table	<p>Interactive table in Excel format for Client's convenient use of Survey results. The table includes the data on salary rates broken down by 10, 25, 75, 90 percentiles, Median and Mean. Data in Interactive Table match the data presented in Analytical Review.</p>

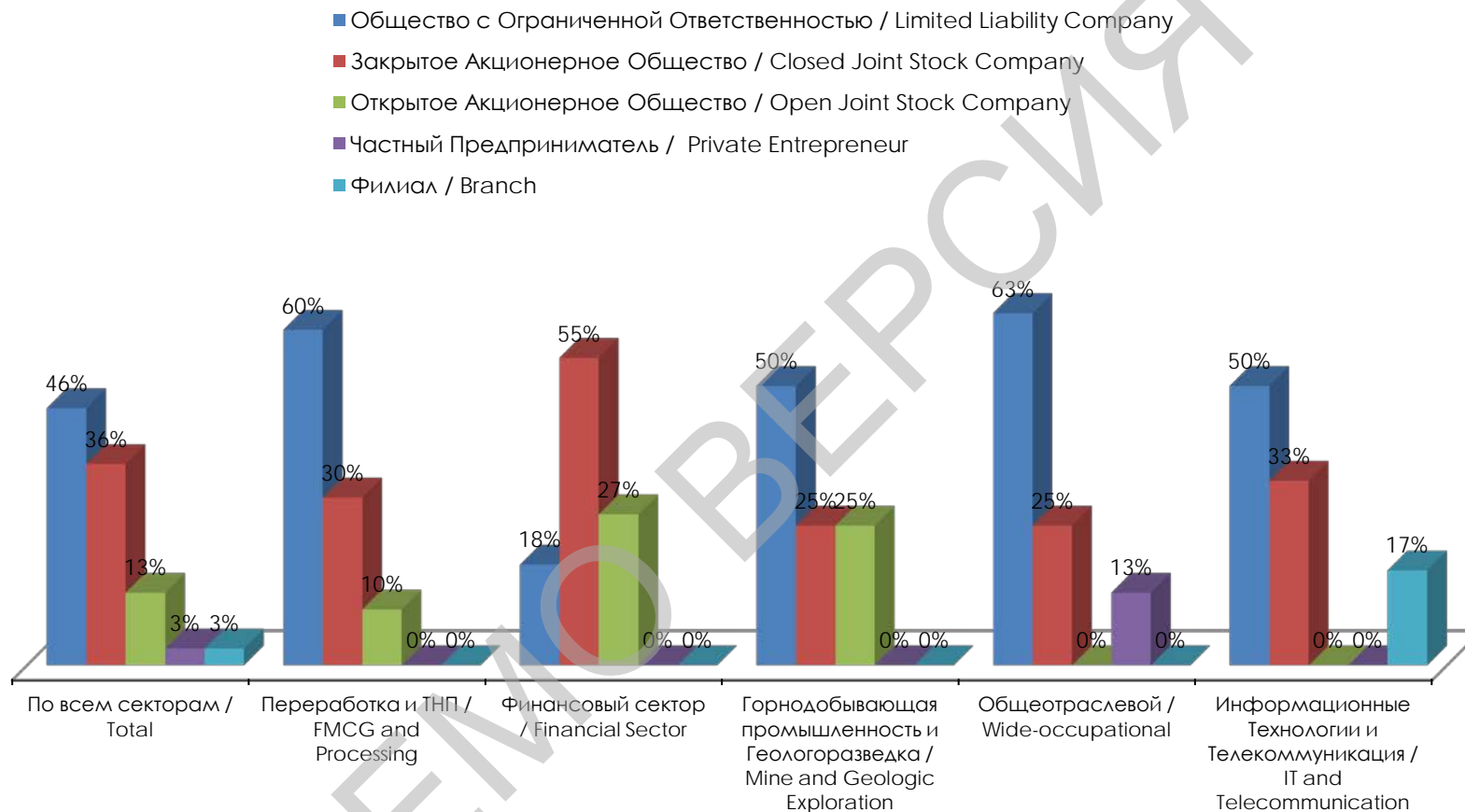
Сведения об Участниках / Data on Participants



ОРГАНИЗАЦИОННО-ПРАВОВАЯ ФОРМА / LEGAL FORM

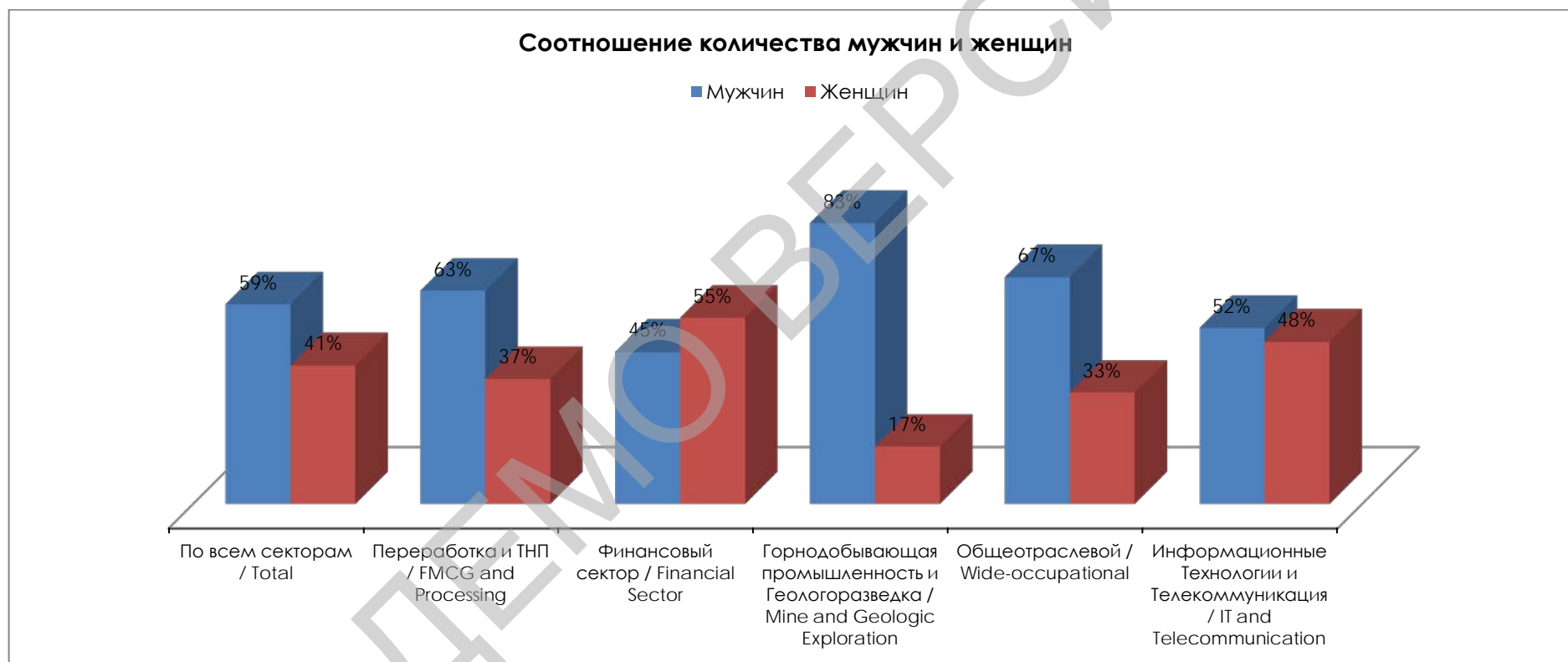
	По всем секторам / Total	Переработка и ТНП / FMCG and Processing	Финансовый сектор / Financial Sector	Горнодобывающая промышленность и Геологоразведка / Mine and Geologic Exploration	Другие / Others	Информационные Технологии и Телекоммуникация / IT and Telecommunication
Общество с Ограниченной Ответственностью / Limited Liability Company	46%	60%	18%	50%	63%	50%
Закрытое Акционерное Общество / Closed Joint Stock Company	36%	30%	55%	25%	25%	33%
Открытое Акционерное Общество / Open Joint Stock Company	13%	10%	27%	25%	0%	0%
Частный Предприниматель / Private Entrepreneur	3%	0%	0%	0%	13%	0%
Филиал / Branch	3%	0%	0%	0%	0%	17%

Организационно-правовые формы



ГЕНДЕРНАЯ ХАРАКТЕРИСТИКА ПЕРСОНАЛА КОМПАНИИ / GENDER BASED FEATURE OF COMPANY'S HUMAN RESOURCES

	По всем секторам / Total	Переработка и ТНП / FMCG and Processing	Финансовый сектор / Financial Sector	Горнодобывающая промышленность и Геологоразведка / Mine and Geologic Exploration	Другие / Others	Информационные Технологии и Телекоммуникация / IT and Telecommunication
Мужчин	59%	63%	45%	83%	67%	52%
Женщин	41%	37%	55%	17%	33%	48%



Условия труда / Employments terms

Мобильная связь / MOBILE COMMUNICATION

	По всем секторам / Total	Переработка и ТНП / FMCG and Processing	Финансовый сектор / Financial Sector	Горнодобывающая промышленность и Геологоразведка / Mine and Geologic Exploration	Другие / Others	Информационные Технологии и Телекоммуникация / IT and Telecommunication
% компаний, предоставляющих данную компенсацию	77%	90%	82%	100%	63%	50%
Минимальный размер компенсации в месяц (сом)	150	300	150	400	500	-
Средний размер компенсации в месяц (сом)	1 808	1 212	1 299	1 154	1 160	-
Максимальный размер компенсации в месяц (сом)	9 600	3 600	9 600	2 500	2 500	-

ВОЗМЕЩЕНИЕ РАСХОДОВ ПО МЕДИЦИНСКОМУ ОБСЛУЖИВАНИЮ ПЕРСОНАЛА / REINBURSEMENT OF EXPENSES RELATED TO MEDICAL SERVICES

	По всем секторам / Total	Переработка и ТНП / FMCG and Processing	Финансовый сектор / Financial Sector	Горнодобывающая промышленность и Геологоразведка / Mine and Geologic Exploration	Другие / Others	Информационные Технологии и Телекоммуникация / IT and Telecommunication
% компаний, предоставляющих данную компенсацию	18%	30%	18%	0%	13%	17%
Минимальный размер компенсации в месяц (сом)	333	530	-	-	-	-
Средний размер компенсации в месяц (сом)	1 263	1 877	-	-	-	-
Максимальный размер компенсации в месяц (сом)	4 500	4 500	-	-	-	-

ТРАНСПОРТ ДЛЯ СЛУЖЕБНЫХ ЦЕЛЕЙ / VEHICLE FOR OFFICIAL USE

	По всем секторам / Total	Переработка и ТНП / FMCG and Processing	Финансовый сектор / Financial Sector	Горнодобывающая промышленность и Геологоразведка / Mine and Geologic Exploration	Другие / Others	Информационные Технологии и Телекоммуникация / IT and Telecommunication
% компаний, предоставляющих данную компенсацию	46%	60%	55%	50%	25%	33%
Минимальный размер компенсации в месяц (сом)	300	300	-	-	-	-
Средний размер компенсации в месяц (сом)	5 532	1 533	-	-	-	-
Максимальный размер компенсации в месяц (сом)	42 100	2 500	-	-	-	-

Некоторые компании указали уровень заработной платы водителя в качестве затрат по данному виду бенефита /
Some companies indicated salary of a driver as company's expenses on this type of benefit

Данные по заработным платам/
Data on salary rates

ОБЩЕОТРАСЛЕВАЯ МОДЕЛЬ ДОЛЖНОСТЕЙ / INDUSTRY-WIDE JOB MODEL

Административное подразделение / Administrative Department

Автотранспортное управление / Autopark Management

Транспортное обслуживание в соответствии с требованиями безопасности дорожного движения и установленными правилами эксплуатации транспортных средств с целью эффективной работы компании.

Provision of transportation services in accordance with security standards and traffic rules and vehicle service instructions for efficient operation of the company.

Специалист Автотранспортного управления*/Specialist of Autopark Management*, ADMIN_AUTO.MANAGE_EG_B05/EL8

Кол-во компаний, предоставляющих данные / Number of companies provided data: 22

Кол-во работников, занимающих данную должность / Number of incumbents: 101

Значения / Value	По всем секторам / Total		Переработка и ТНП / FMCG and Processing		Финансовый сектор / Financial Sector		Горнодобывающая промышленность и Геологоразведка / Mine and Geologic Exploration		Другие / Others		Информационные Технологии и Телекоммуникация / IT and Telecommunication	
	Базовый оклад / Base Salary	Средняя заработная плата / Average Monthly Pay	Базовый оклад / Base Salary	Средняя заработная плата / Average Monthly Pay	Базовый оклад / Base Salary	Средняя заработная плата / Average Monthly Pay	Базовый оклад / Base Salary	Средняя заработная плата / Average Monthly Pay	Базовый оклад / Base Salary	Средняя заработная плата / Average Monthly Pay	Базовый оклад / Base Salary	Средняя заработная плата / Average Monthly Pay
10 процентиль / percentile	9 523	13 636	7 800	14 850	11 770	13 014	22 404	23 029	-	-	-	-
25 процентиль / percentile	13 125	15 309	8 580	18 858	11 943	13 636	24 912	26 539	-	-	-	-
среднее / average	19 553	23 395	14 585	20 785	16 191	17 220	31 789	33 962	-	-	-	-
медиана / median	19 479	21 672	14 700	20 583	14 292	14 292	29 761	32 696	-	-	-	-
75 процентиль / percentile	23 642	27 160	18 500	22 125	20 074	20 074	41 556	43 267	-	-	-	-
90 процентиль / percentile	29 254	33 727	22 000	25 127	23 994	25 453	46 922	47 386	-	-	-	-

**Исследование рынка заработных плат и
компенсаций по г. Бишкек и регионам
Кыргызстана, 2014**

Сравнительный Отчет

**Salaries and Remunerations Survey, Bishkek and
Regions, Kyrgyzstan 2014**

Comparative Review

**СРАВНЕНИЕ ДАННЫХ ЗАКАЗЧИКА С ДАННЫМИ РЕФЕРЕНТНЫХ КОМПАНИЙ/
COMPARISON OF CLIENTS' DATA WITH THE REFERENCE GROUP DATA**

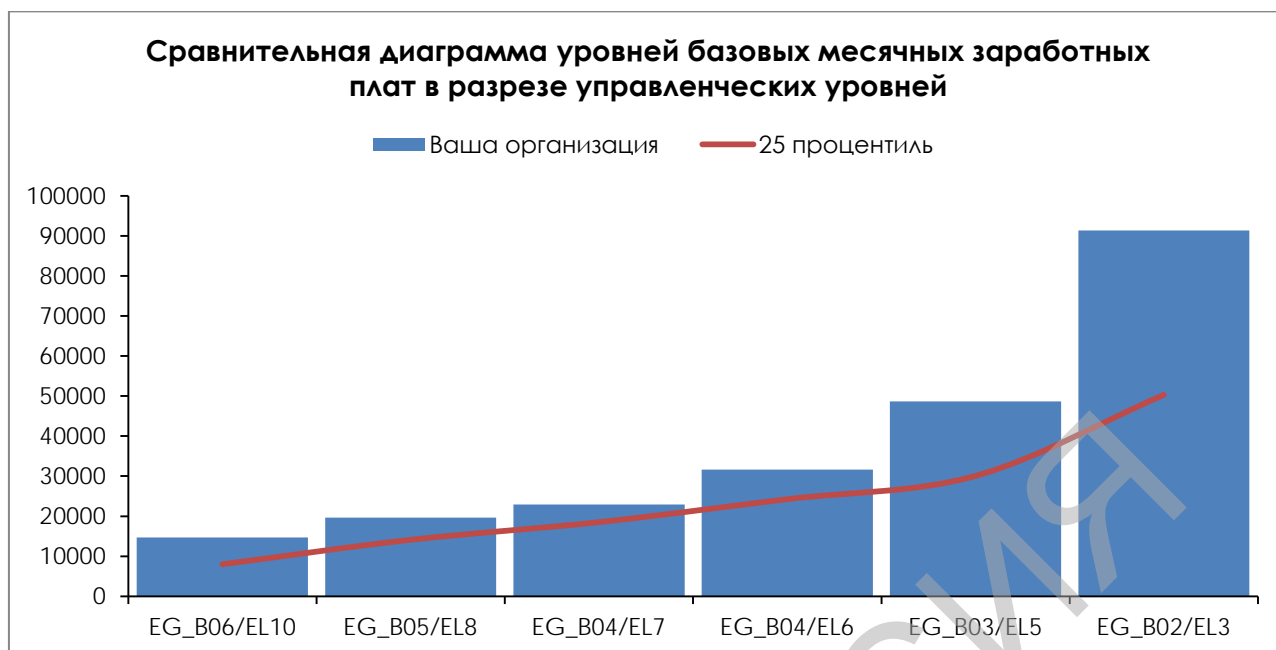
ДАННЫЕ ПО УСЛОВИЯМ ТРУДА / DATA ON EMPLOYMENT TERMS

	Данные Вашей организации		Рыночные данные		Сравнение
Виды выплат	Предоставляется / Не предоставляется	Средний размер затрат на 1- ого сотрудника (СОМ)	Доля компаний, предоставляющих данный вид поощрения	Средний размер затрат на 1- ого сотрудника (СОМ, 25 процентиль)	Разница (%)
Надбавки за выслугу лет / Seniority pay	Не предоставляется	-	0%	-	-
Надбавки за сверхурочную работу / Overtime payment	Предоставляется	-	87%	2 800	-
Оплачиваемые командировочные / Paid business trips	Предоставляется	-	82%	1 143	-
Оплачиваемые больничные листы / Paid sick leave	Предоставляется	-	84%	3 909	-
Декретный отпуск / Maternity leave	Предоставляется	-	82%	10 544	-
Компенсации по случаю увольнения / Redundancy pay	Не предоставляется	-	76%	11 340	-

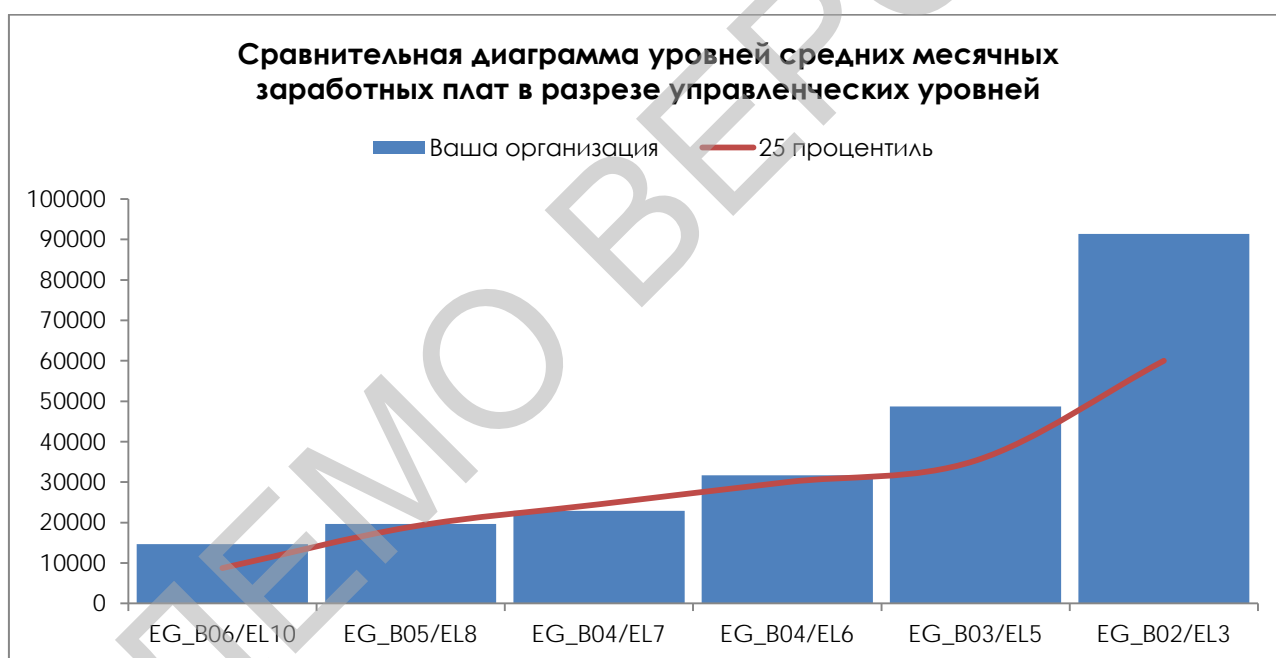
ДАННЫЕ ПО ЗАРАБОТНЫМ ПЛАТАМ / DATA ON SALARY RATES

Эл Груп Уровни	Название должности	Уровень базового оклада в СОМ (ГРОСС)			Уровень совокупного вознаграждения в СОМ (ГРОСС)		
		Данные вашей организации	Рыночные данные (25 процентиль)	Market Ratio %	Данные вашей организации	Рыночные данные (25 процентиль)	Market Ratio %
EG_B05/EL8	Специалист по Организационному развитию/Specialist of Organizational Development	20 533	25 600	-20%	20 533	34 650	-41%
EG_B05/EL8	Специалист Контакт - Центра/Specialist of Call - Center	16 250	12 818	27%	16 250	16 502	-2%
EG_B05/EL8	Специалист Правового обеспечения/Specialist of Legal Support	22 500	23 100	-3%	22 500	25 426	-12%
EG_B05/EL8	Специалист по Маркетингу и продвижению продукта/Specialist of Marketing and product promotion	16 930	22 000	-23%	16 930	23 833	-29%

СРАВНЕНИЕ БАЗОВЫХ ЗАРАБОТНЫХ ПЛАТ / BASE SALARY COMPARISON



СРАВНЕНИЕ СРЕДНИХ ЗАРАБОТНЫХ ПЛАТ / COMPENSATION COMPARISON



Исследование рынка заработных плат и
компенсаций по г. Бишкек и регионам
Кыргызстана, 2014

Интерактивная таблица

Salaries and Remunerations Survey, Bishkek and
Regions, Kyrgyzstan 2014

Interactive talbe

f_x	Базовый оклад / Base Salary
-------	-----------------------------

[illegible]

Об Эл Груп Консалтинг / About El Group Consulting





О НАС

Эл Груп Консалтинг – предоставляет широкий спектр услуг в сфере Управления Человеческими Ресурсами, Организационному развитию и Аналитическим исследованиям. Основанный в 2003 году в Бишкеке, Кыргызстан, **Эл Груп Консалтинг** специализируется в бизнес консультировании, поиском и подбором персонала, сбором и анализом данных и проведением аналитических исследований. **Эл Груп Консалтинг** отличается уникальный и успешный практический опыт работы с Клиентами из Центрально Азиатского региона и Казахстана, Европы и Северной Америки.

НАША МИССИЯ

Команда **Эл Груп Консалтинг** создает возможности для достижения профессионального успеха своих Клиентов и Партнеров. Миссия **Эл Груп** заключается в предоставлении инновационных решений для УЧР стратегий, планирования и организации, а также для подбора персонала и его развития. **Эл Груп** предлагает высококвалифицированные услуги по бизнес консультированию, направленные на успешное развитие и финансовый рост своих Клиентов.

ПОЧЕМУ ЭЛ ГРУП? НАШИ ЦЕННОСТИ И ПРИНЦИПЫ ВЕДЕНИЯ БИЗНЕСА

Эл Груп, благодаря своему стремлению к пониманию истинных корпоративных потребностей и культуры Клиента, предоставляя услуги высокого качества и соблюдая принципы профессиональной этики, создает и поддерживает долгосрочные и эффективные отношения со своими Клиентами – ведущими компаниями и организациями. **Эл Груп Консалтинг** придерживается следующих принципов ведения бизнеса:

- ориентированность на потребности и цели своих Клиентов и Партнеров;
- индивидуальные решения, направленные на достижение успеха Клиентов и Партнеров;
- высокое качество предоставляемых услуг и стандартов профессиональной этики;
- знание и понимание специфики деятельности в Центрально-Азиатском регионе.

НАШИ УСЛУГИ

- Управление Человеческими Ресурсами и их Развитие;
- Поиск и подбор персонала;
- Аналитические Исследования, сбор и обработка данных;
- Разработка и проведение корпоративных тренингов;
- Развитие новых направлений бизнеса.



ABOUT US

El Group Consulting – providing a wide range of services in Human Capital Management, Organizational Development, and Analytical Research. Founded in 2003 in Bishkek, Kyrgyzstan, El Group Consulting specializes in business consulting, staff arrangements and recruitment, research and data analysis. El Group Consulting has in-depth understanding and solid experience in serving multinational, international and domestic clients in Central Asia and North America.

OUR MISSION

El Group Consulting creates opportunities for Clients' and Partners' success and development.

El Group Consulting's mission is to provide integrated and innovative solutions in human resources strategy, planning and organization as well as staff recruitment and development. El Group offers highly qualified business consulting services aimed at successful development and financial growth of its Client companies.

WHY EL GROUP? OUR VALUES AND BUSINESS APPROACHES

El Group Consulting forms and supports lasting and effective relationships with the Clients - leading companies and organizations - by gaining clear understanding of Client's corporate needs and culture, providing high quality services and observing professional ethics.

Business approach of El Group Consulting:

- focus on Clients' and Partners' needs and objectives
- customized solutions aimed at Clients' and Partners' success
- high quality of services rendered and high standards of professional ethics
- knowledge of and experience in Central Asian region

OUR SERVICES

- Human Capital Management and Development
- Executive Search and Recruitment
- Analytical Research and Data Processing
- Training Development and Delivery
- New Business Development

1

El Group Ltd

Phone: (+996) 312 460143

e-mail: info@el-group.com

www.el-group.com

